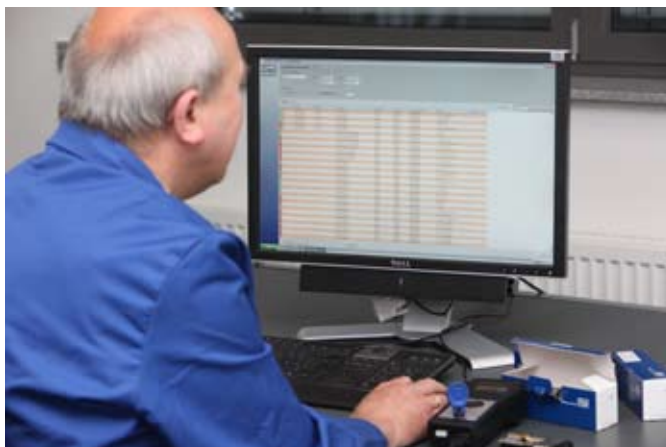


BlueChip Verwaltungssoftware

Leistungsvergleich BlueControl



Die Winkhaus Verwaltungssoftware für elektronische Schließsysteme unterteilt sich in drei Bereiche: Die Verwaltung von Online- oder Offline- Schließsystemen sowie die Kombination dieser beiden Anlagenarten.

Die Tatsache, dass Winkhaus die gesamte Verwaltungssoftware für die elektronische Zutrittsorganisation selbst entwickelt, gewährleistet eine schnelle Reaktion auf individuelle Anforderungen.

Kommen BlueChip Offline- Komponenten zum Einsatz, wird die BlueControl eingesetzt, die über ein umfangreiches Leistungsspektrum verfügt.

Speziell für kleinere bis mittlere Anlagengrößen hat Winkhaus die BlueControlStart entwickelt. Die BlueControlStart verbindet intuitive Bedienung mit, für diesen Einsatzzweck, optimiertem Funktionsumfang.

Eine genaue Leistungsbeschreibung im Vergleich dieser beiden Varianten finden Sie auf der Rückseite.

Systemanforderungen

- Mindestens Pentium III, 1,2 GHz, 256 MB RAM
- Mindestens 500 MB verfügbarer Festplattenspeicher
- 10 Mbit Netzwerkbandbreite für Client-PC
- Windows Vista, XP oder 2000

BlueChip Verwaltungssoftware

Leistungsvergleich BlueControl

Funktionsübersicht inklusive optionaler Softwaremodule	BlueControlStart	BlueControl
Eingabe Assistent	✓	✓
Verwaltung von Zeitprofilen	✓	✓
Verschiedene Sprachen einstellbar	✓	✓
Protokollierung von Ereignissen	✓	✓
Mehranlagenverwaltung	✓	✓
Sonderfunktion Schlüssel	✓	✓
Verwaltung von mehr als 100 BlueChip Komponenten möglich	X	✓
Verwaltung von mehr als 300 Nutzern möglich	X	✓
Mehr als 1 Ausweis pro Mitarbeiter	X	✓
Verwaltung von TimeSwitch Lizenzen	X	✓
Verwaltung von Client Lizenzen (max. 100)	X	✓
Verwaltung von Mechanik Anlagen	X	✓
Fernsteuerung des Programmiergerätes	X	✓
Mandantenverwaltung	X	✓
Daten Import / Export	X	✓
Besucherverwaltung	X	✓
Hotelverwaltung	X	✓
Schnittstelle für Frontoffice-Systeme (Hotel)	X	✓
TCP/IP Schnittstelle	X	✓
Standortverwaltung	X	✓
Weitere Module auf Anfrage		