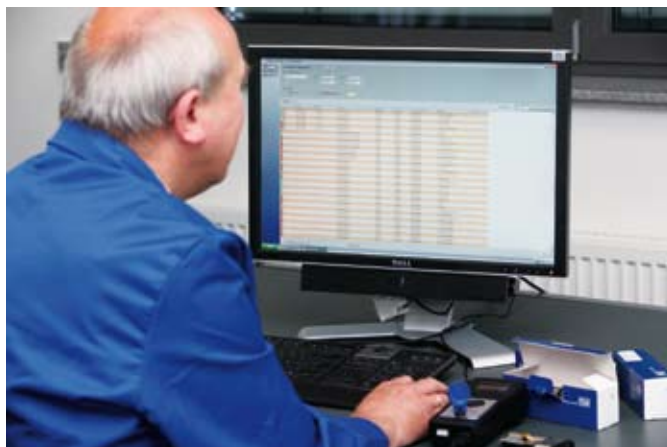


blueControl Start

Datenblatt zur Verwaltungssoftware



Mit blueControl Start bietet Winkhaus neben der blueControl und blueIntrasControl eine weitere Verwaltungssoftware für elektronische Schließanlagen. Diese Software wurde speziell für Händler und kleine bis mittelständische Unternehmen entwickelt. Sie bietet für diese Nutzer optimierte Funktionen, kombiniert mit einer intuitiven Bedienung.

Einen Einblick in die Funktionsweise und die Leistungsdaten der blueControl Start finden Sie auf der Rückseite.

Systemanforderungen

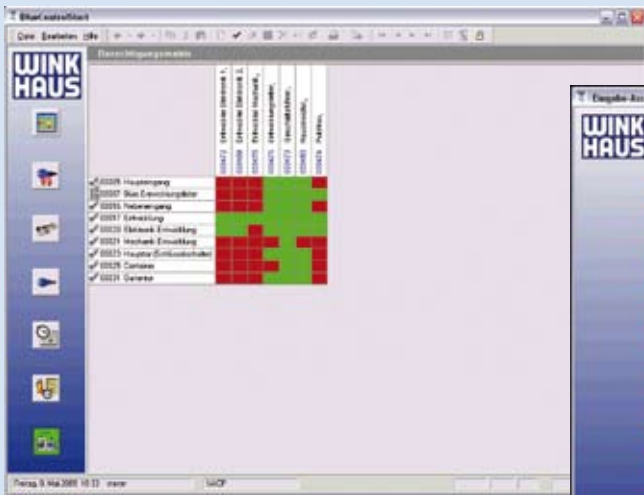
- Mindestens Pentium IV, 2,0 GHz, 1 GB RAM
- Mindestens 2 GB freier Festplattenspeicher
- Windows 7, Vista oder XP

blueControl Start

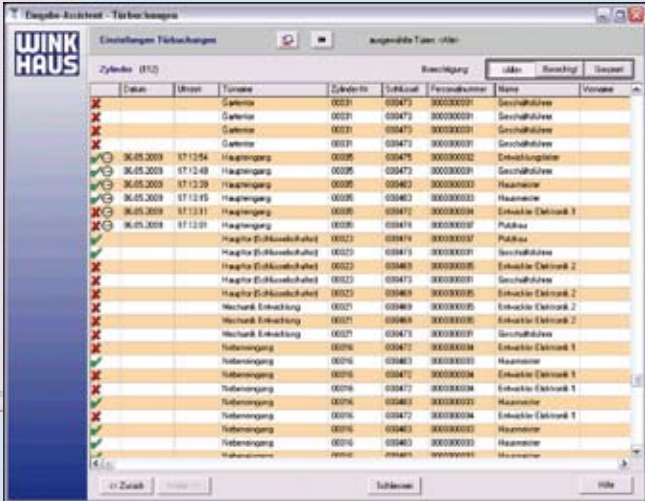
Datenblatt zur Verwaltungssoftware

Die hohe Anwenderfreundlichkeit, die intuitiv bedienbare Benutzeroberfläche und ein umfangreiches Paket an Grundfunktionen, bilden die Basis der blueControl Start. Kombiniert mit der Möglichkeit zur Verwaltung mehrerer blueChip Schließanlagen ist diese Software auch für Händler sehr interessant. Insbesondere Händler, die im Kundenauftrag verwaltende Tätigkeiten als Dienstleister anbieten, werden von der Einfachheit der blueControl Start profitieren.

Funktionsweise blueControl Start



Die Berechtigung direkt aus der Matrix heraus ist eine besonders anwenderfreundliche Möglichkeit zur Verwaltung von Schließrechten.



Die Protokollierung der Schließvorgänge an den blueChip Komponenten bietet einen genauen Überblick darüber, wer, wann, wo geschlossen hat.

Technische Daten

- Benutzerführung durch Eingabeassistenten
- Schließplanänderungen direkt über die Berechtigungsmatrix
- Nutzung von bis zu 16 Zeitprofilen
- Verwaltung von bis zu fünf Fremdanlagen in der Händlerversion, erweiterbar
- Autorisierung über Benutzername, veränderbares Passwort und Programmierkarte
- Sperren und Wiederberechtigten von verlorenen Schlüsseln
- Erstellen von Nachschlüsseln mit automatischer Kopie der alten Grundberechtigungen
- Integrationsmöglichkeit für Türen und Zylinder
- Ereignisprotokollierung aller Komponenten, bei Time-Komponenten mit Zeitstempel
- Upgradefähig auf blueControl/blueIntrasControl